

Mundtrockenheit – Symptome und Therapie- möglichkeiten



PD Dr. med. Benedikt Hofauer
Klinik für Hals-, Nasen- und Ohrenheilkunde
Klinikum rechts der Isar der Technischen Universität München

Ziel

Symptomatische Behandlung von Mundtrockenheit und Vorbeugen von Komplikationen

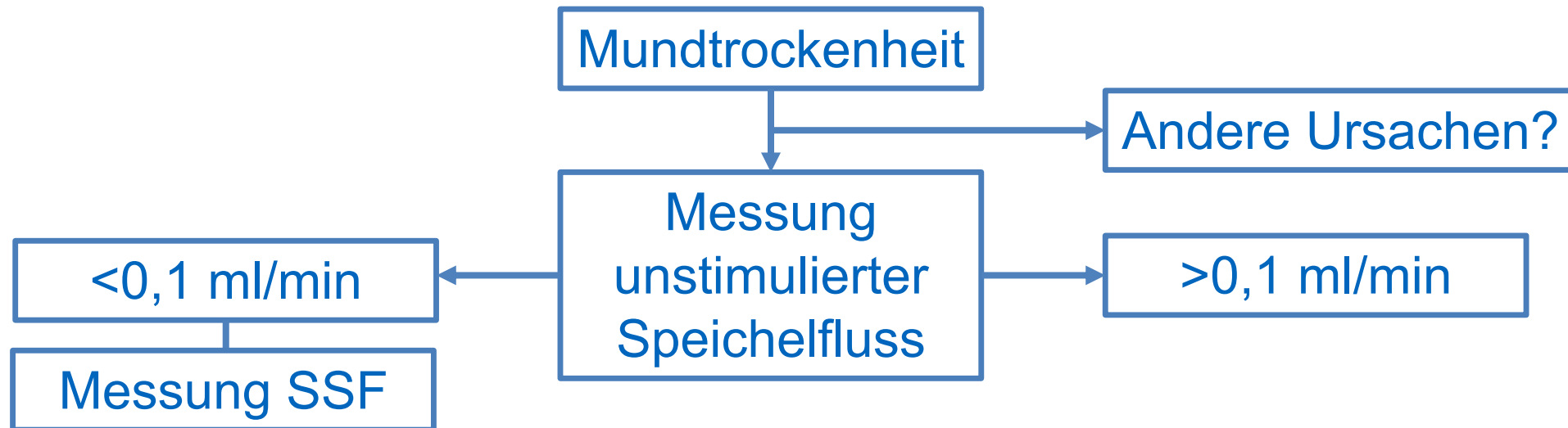


- Karies
- Parodontose
- Mundgeruch
- Speicheldrüsensteine
- Schluck- und Sprechbeschwerden
- Orale Infektionen
- Schleimhautverletzungen
- Beeinträchtigung der Lebensqualität

eular

EUROPEAN LEAGUE AGAINST RHEUMATISM

Empfehlungen der EULAR



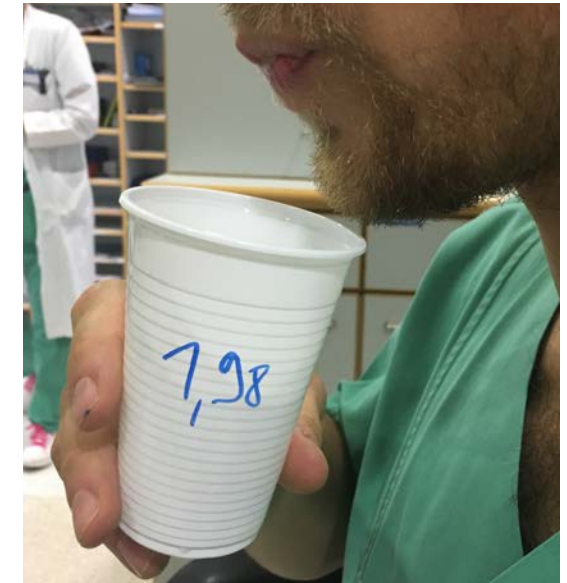
Empfehlungen der EULAR



Speichelflussmessung



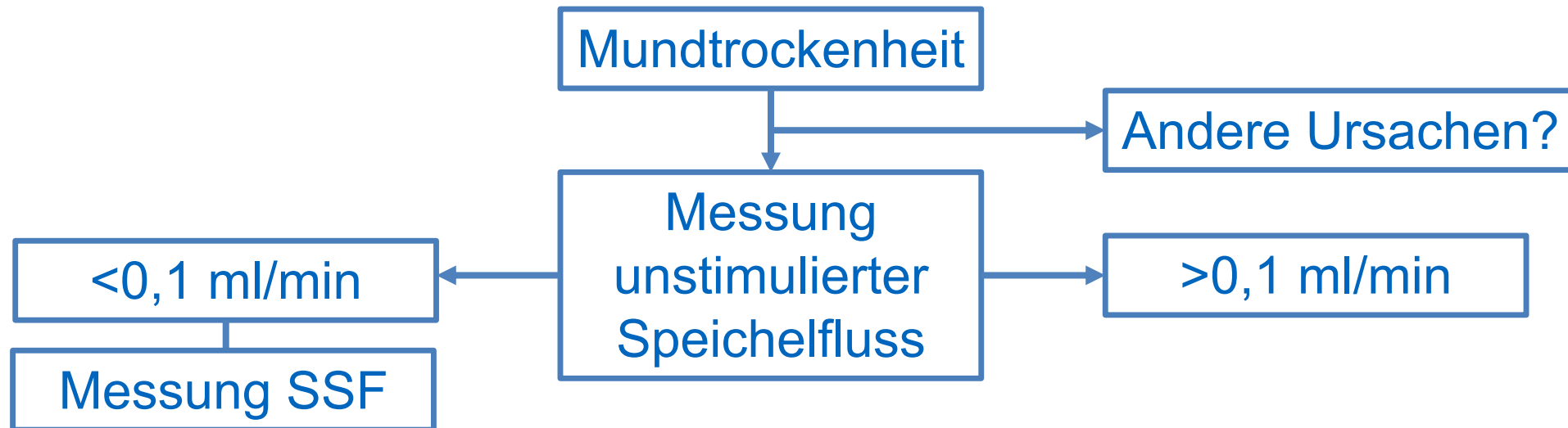
>3,5ml/min	Hypersalivation	>1,0ml/min
0,5-3-5ml/min	Normosalivation	0,1-1,0ml/min
<0,5ml/min	Hyposalivation	<0,1ml/min



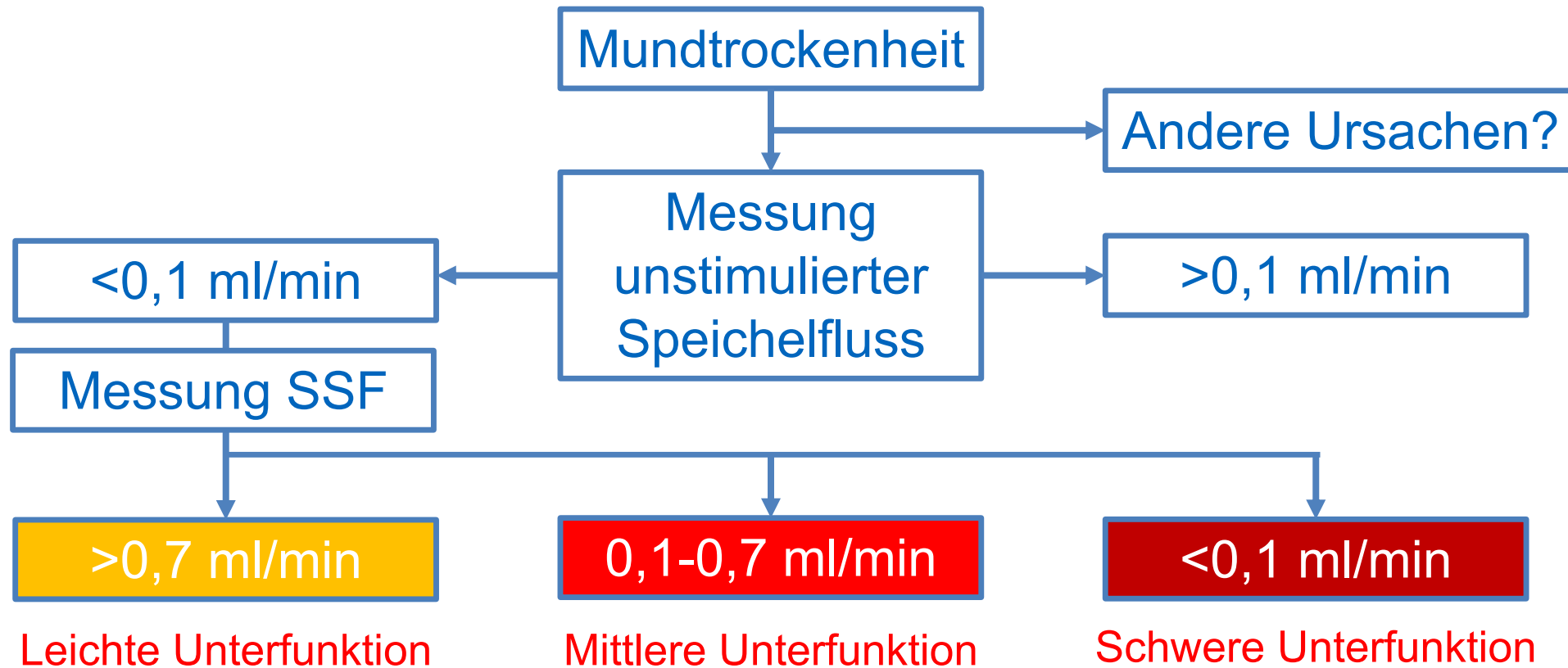
eular

EUROPEAN LEAGUE AGAINST RHEUMATISM

Empfehlungen der EULAR



Empfehlungen der EULAR



Allgemeine Verhaltensregeln

Zusätzliche Trockenheit verhindern

- Auf ausreichende Trinkmenge achten
- Vermeiden von Kaffee, Alkohol, Nikotin (zusätzliche Austrocknung)
- Dauermedikation überprüfen
- Verhindern von Mundatmung durch Besserung der Nasenpassage
- Umgebung mit niedriger Luftfeuchtigkeit vermeiden (Klimaanlagen, Zentralheizungen, Flugzeuge)

Empfehlungen der EULAR

>0,7 ml/min

0,1-0,7 ml/min

<0,1 ml/min

Nicht-medikamentöse Stimulation

eular

EUROPEAN LEAGUE AGAINST RHEUMATISM

Nicht-medikamentöse Stimulation

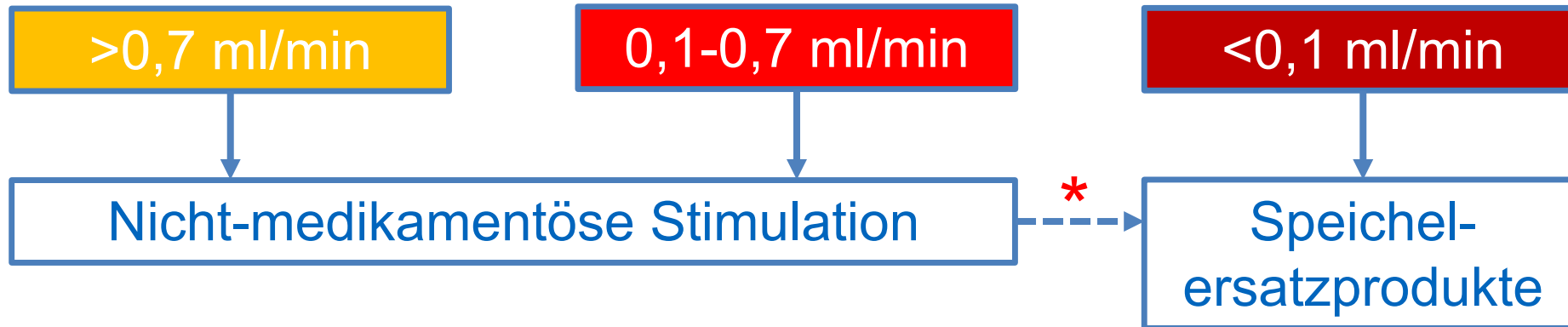
Gustatorische oder mechanische Stimulation

- Wirksamkeit belegt, kein Unterschied zwischen den verschiedenen Methoden
- Zuckerfreie Kaugummis – ggf. mit Xylitol
- Yoghurt
- Zuckerfreie saure Bonbons

eular

EUROPEAN LEAGUE AGAINST RHEUMATISM

Empfehlungen der EULAR



***Kein Effekt oder Intoleranz**

Speichelersatzprodukte

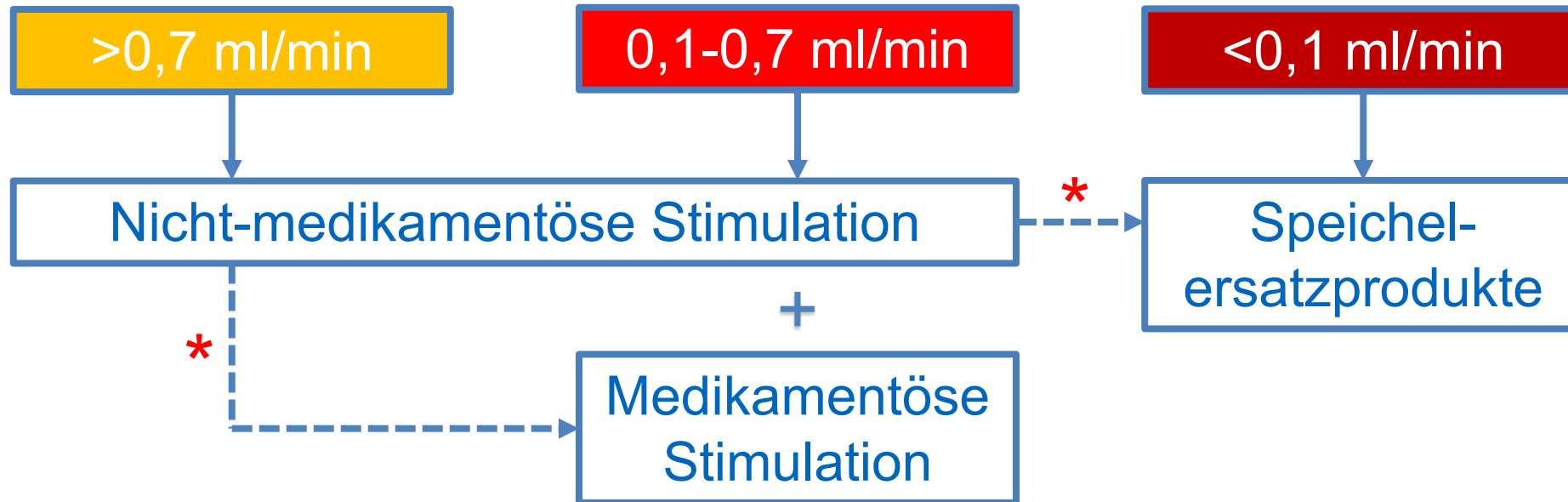
Unterschiedliche Sprays/Produkte ausprobieren

- Therapeutisch lassen sich die komplexen Funktionen des Speichels nicht optimal kompensieren.
- Lutschtabletten, Sprays, Mundspülungen, Gele, Öle
- Kleine Schlucke Wasser – Einwürfel (aber Achtung, kann auch kontraproduktiv sein)
- Neutraler PH und Fluorid-haltig
- Viele Unterschiedliche Präparate verfügbar, unterschiedliche Viskosität, individueller Nutzen unterschiedlich
- Einige Produkte verschreibungsfähig

eular

EUROPEAN LEAGUE AGAINST RHEUMATISM

Empfehlungen der EULAR



***Kein Effekt oder Intoleranz**

Medikamentöse Stimulation

Polocarpin



- Effektivität in Studien belegt, wird i.d.R. viermal täglich (5mg) eingenommen (12 Wochen)
- Neben Besserung der Mundtrockenheit auch Linderung der Augentrockenheit
- Wird insgesamt schlecht toleriert auf Grund zahlreicher Nebenwirkungen (Schwitzen, erhöhter Harndrang, Übelkeit, Erbrechen)
- Darf bei unkontrolliertem Asthma oder obstruktiven Lungenerkrankungen nicht gegeben werden.
- Alternative Einnahmemöglichkeiten zur Reduktion von Nebenwirkungen: 3 Tabletten in 150ml Wasser auflösen und damit 2 Minuten Mundspülung, Pilocarpin Augentropfen (2-3 Tropfen)

Medikamentöse Stimulation

Cevimelin (Evoxac)

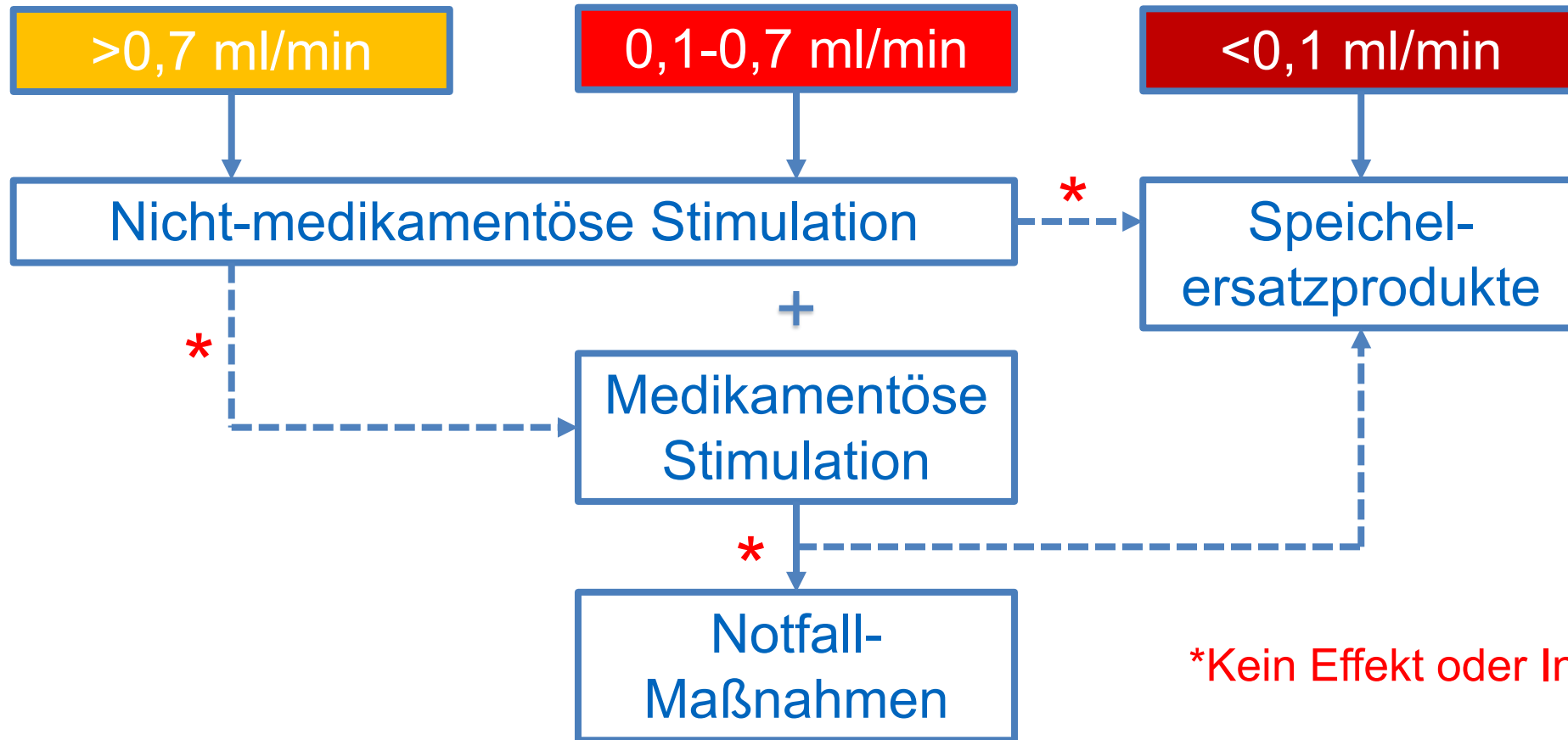


- Längere Wirkdauer, muss seltener genommen werden als Pilocarpin (i.d.R. dreimal täglich 30mg)
- Wird besser vertragen, da Wirkung mehr auf die Tränen- und Speicheldrüsen
- Häufiger gastrointestinale Nebenwirkungen (Durchfall, Übelkeit)

eular

EUROPEAN LEAGUE AGAINST RHEUMATISM

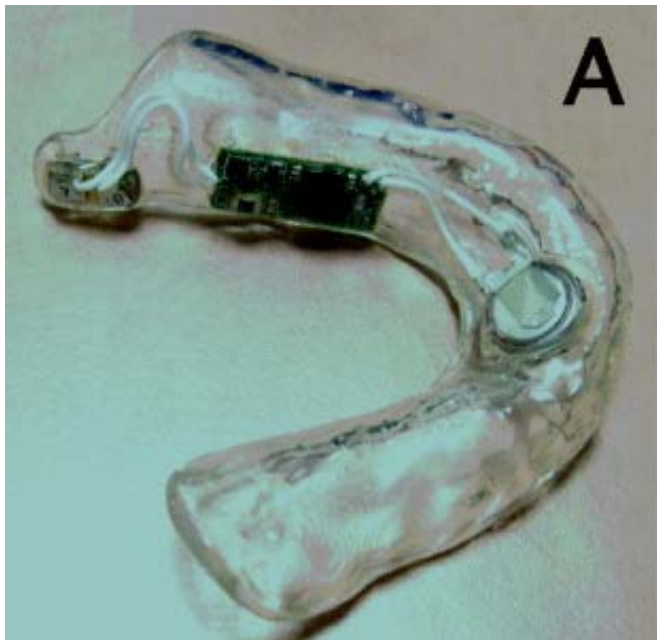
Empfehlungen der EULAR



*Kein Effekt oder Intoleranz

Elektrische Stimulation

Eine Zahnsperre zur Stimulation der Speichelproduktion



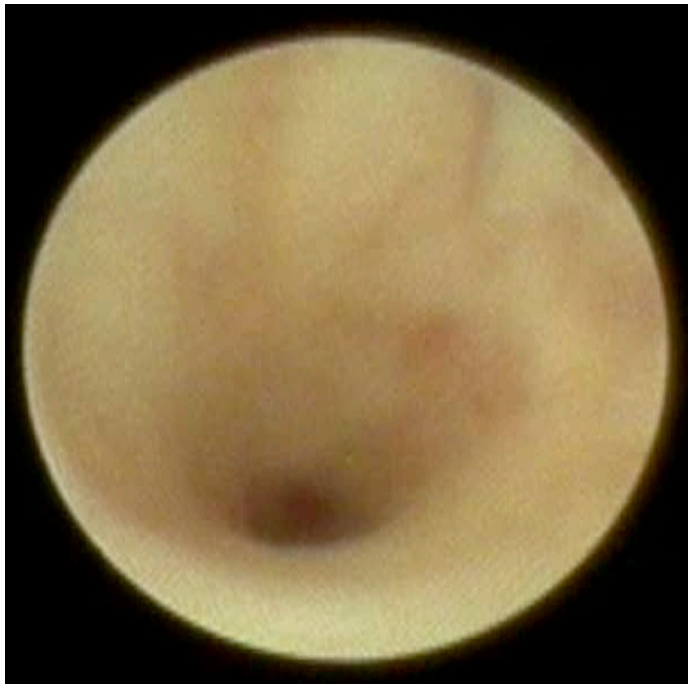
In Studien günstiger Effekt auf die Mundtrockenheit und die Speichelproduktion (bei einer täglichen Stimulationsdauer von 10 Minuten).

Kein anhaltender Effekt beobachtet, dauerhafter Einsatz notwendig.

Effekt auch bei Patienten, bei denen kein Speichelfluss mehr gemessen werden konnte.

Sialendoskopie

Darstellung der Ausführungsgänge der Speicheldrüsen



Vergleich dreier Gruppen (keine Spülung, Spülung mit Kochsalz, Spülung mit Cortison).

Gesteigerter Speichelfluss und verminderte Mundtrockenheit in beiden Gruppen unabhängig von der Art der Spülung.

Effekt wohl zu Beginn der Erkrankung und höherer Speichelproduktion ausgeprägter.

Zusammenfassung

Therapieempfehlungen

- Berücksichtigung von Verhaltensregeln um zusätzliche Trockenheit zu vermeiden.
- Stimulation der verbliebenen Funktion der Speicheldrüsen (ggf. auch medikamentös)
- Unterschiedliche Speichelersatzprodukte ausprobieren (frühzeitig)
- Im Einzelfall Sialendoskopie erwägen

Vielen Dank für Ihre Aufmerksamkeit!