

# **12. DEUTSCHER SJÖGREN-TAG**

## **Freiburg im Breisgau**

### Weiterentwicklung der minimal-invasiven Lippenbiopsie

**Prof. Dr. med. Dr. phil. Thomas Hügler**  
**Abt. Rheumatologie**  
**Universitätsklinik**  
**Lausanne (CHUV)**

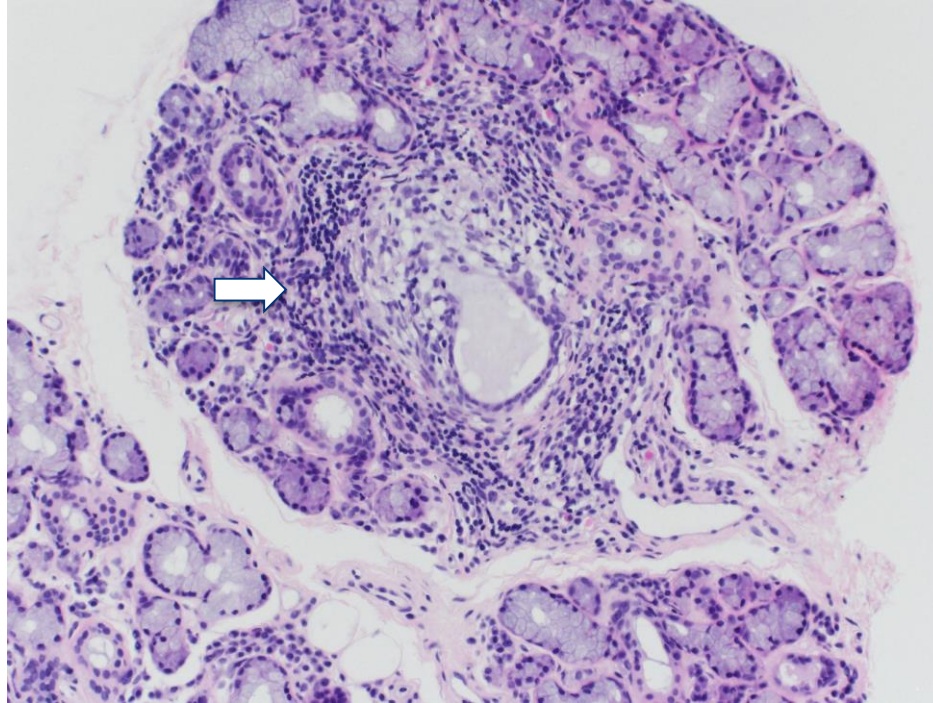
# Sjögren Syndrom: Diagnosekriterien gemäss EULAR/ACR

(positiv wenn  $\geq 4$  Punkte)

Untersuchung	Punkte / Score
Lippenbiopsie mit fokaler lymphozytären Sialadenitis und einem Focus score von $\geq 1$ foci/4 mm	3
Anti-SSA/Ro-positiv	3
Ocular Staining Score $\geq 5$ (oder van Bijsterveld score $\geq 4$ ) in mindestens 1 Auge	1
Schirmer Test $\leq 5$ mm/5 min in mindestens 1 Auge	1
Unstimulierte Speichelflussrate $\leq 0.1$ mL/min	1

Anmerkung: Bei fehlenden Autoantikörpern ist die Speicheldrüsenbiopsie zur Diagnose notwendig

# Entzündete Speicheldrüse bei Sjögren Syndrom



# Techniken zur Speicheldrüsenbiopsie

- **Parotis (Ohrspeicheldrüse) Biopsie**
  - Inzision (oft > 10mm), Feinnadel, Ultraschall-gesteuert
  - Vorteile: grosse Drüse
  - Nachteil: wird vom Nervus facialis durchzogen, Gefahr der Gesichtslähmung oder Gefühlsstörung, Blutung
  
- **Kleine Speicheldrüsen (Unterlippe)**
  - Inzision 1,5-10mm (horizontal, vertikal, Ellipse), Stanze
  - Vorteile: guter Zugang, schnelle Heilung, Drüsen treten durch Druck nach oben, Blutung gut komprimierbar
  - Nachteile: Gefühlsstörung möglich, Blutung

# Weiterentwicklung der kleinen Speicheldrüsenbiopsie

## Grundlage

- durch zu tiefe Inzision oder Stanzinzision können in ca. 5% Gefühlsstörungen im Bereich der Lippe auftreten

## Ziel

- Verhinderung von Gefühlsstörungen durch eine verbesserte minimal-invasive Biopsie

# Saliclick



## Ergebnis:

- Mit Hilfe einer neuen Klemme (Saliclick) wird der Druck von aussen auf die Speicheldrüse erhöht. Hierdurch tritt die Drüse hervor und es ist eine kleinere Inzision (<10mm) notwendig.
- Die Durchführung dauert durchschnittlich 1-3 Minuten
- In ca. 150 bislang durchgeführten Biopsien wurden keine Nervenschäden oder andere Komplikationen beobachtet.

# Vielen Dank

Kontakt:

Thomas.Hugle@chuv.ch